

# DRESDA

## E I SUOI MUSEI

22-24 MARZO 2012

*viaggio a cura di luca mozzati - organizzazione tecnica adenium*

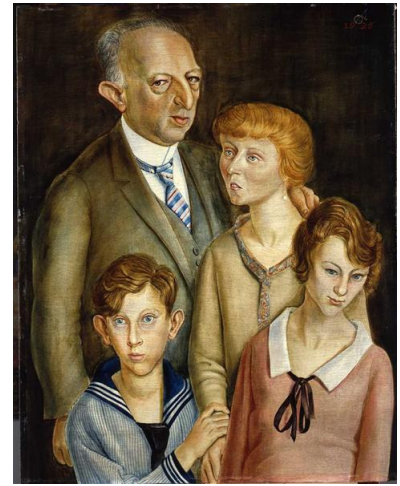
*Dresda fu definita da Goethe nel 1794 "Scigno di meraviglie"; il poeta Heinrich von Kleist si sentiva "sotto il cielo italico", altri la definirono la "Firenze dell'Elba". Grazie al fastoso mecenatismo dei suoi sovrani, che si valsero dei migliori architetti del tempo, Dresda fu trasformata tra XVII secolo e XVIII in un fastoso scrigno di tesori e in una città architettonicamente all'avanguardia, grazie a un disegno urbanistico di ampio respiro culminato nella residenza dello Zwinger, nei palazzi e saloni per ospitare le vastissime collezioni d'arte, dalla gioielleria e oreficeria con tagli unici di pietre preziose alle sculture antiche, dai dipinti italiani del Rinascimento agli oggetti di lusso, dalle raccolte di armi alle celebri porcellane di Meissen. Il pittore Bernardo Bellotto, trasferitosi a corte nel 1747, ritrasse nelle sue ampie vedute le architetture e l'atmosfera del tempo: le stesse ancora oggi visibili grazie alle ricostruzioni seguite al devastante bombardamento alla fine della seconda guerra mondiale. L'itinerario si svolgerà a piedi nel centro storico della città.*



### Giovedì 22 marzo

Ritrovo a Malpensa alle 7 con voli Lufthansa per Dresda (via Monaco) MXP/MUC LH 1853 ore 08.55/10.10 quindi MUC/DRS LH 2124 ore 11.15/12.15. Trasferimento BUS in centro città  
Sistemazione hotel INNSIDE MELIA (cat. 4 stelle { [HYPERLINK "http://www.innside.com"](http://www.innside.com) } ).

Si inizia quindi con la visita alla Galerie Neue Meister (Galleria dei Maestri moderni) nel complesso dell'Albertinum, la straordinaria collezione di dipinti ottocenteschi tedeschi, dalle romantiche visioni di Caspar David Friedrich alle amare riflessioni sulla società tedesca minata dalla crisi e dall'avvento dell'ideologia nazista di Otto Dix.



### Venerdì 23 marzo

La giornata comincia alle 10 (orari nordici...) con la visita alla Gemäldegalerie Alte Meister (Galleria dei Maestri antichi), una delle pinacoteche più famose del mondo, allestita in un'ala del raffinatissimo edificio dello Zwinger, uno dei capolavori dell'architettura settecentesca europea. Qui sono



rappresentati quasi tutti i più grandi pittori del passato, da Rembrandt a Vermeer, da Dürer a Giorgione, spesso con capolavori assoluti, tra i quali spiccano alcuni dei dipinti più celebri e copiati del mondo: la "Madonna Sistina" di Raffaello, "La notte" di Correggio e "La bella cioccolataia" di Liotard, per non

dire delle straordinarie visioni della città immerse nella fredda luce del settentrione realizzate da Bernardo Bellotto.

Orari permettendolo si farà un omaggio alla vicina manifattura di Meissen con la Collezione di Porcellane, raccolta di inestimabile valore per la presenza di porcellane di tutte le dinastie imperiali cinesi e giapponesi.

### Sabato 24 marzo

L'ultimo giorno è dedicato alle collezioni di scultura conservate nel nuovissimo museo Skulpturensammlung dell'Albertinum, particolarmente ricco per quanto riguarda l'arte del XIX e XX secolo, periodo che viene fatto iniziare con la produzione di Rodin, del quale sono esposte numerose opere di grande importanza, per passare quindi agli scultori tedeschi, tra i quali spicca Max Klinger.

Delle collezioni classiche, attualmente in riallestimento, sono offerti alcuni esempi di particolare importanza in attesa del riallestimento delle collezioni. Trasferimento in bus in aeroporto e partenza per Milano Malpensa (via Francoforte) volo DRS/FRA LH 215 ore 14.45/15.55 e quindi FRA/MXP LH 254 ore 16.55/18.10.



**Nota:** eventuali altre visite saranno decise sul posto a seconda degli orari

### Quota di partecipazione

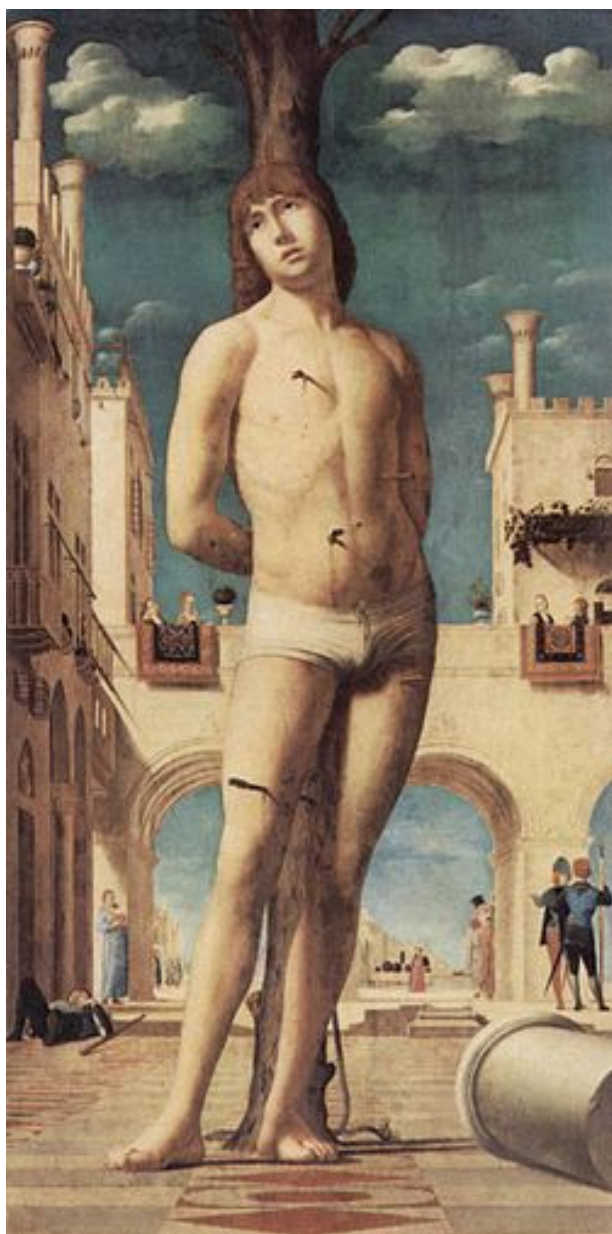
assicurazione annullamento obbligatoria di € 20 compresa

gruppo min 10 partecipanti	€ 1068
gruppo min 12 partecipanti	€ 965
gruppo min 15 partecipanti	€ 907
acconto immediato	€ 300
saldo entro il 12 marzo	

### I supplementi

Supplemento camera singola	€ 130
----------------------------	-------

Le quotazioni sono soggette a riconferma con la prenotazione definitiva di voli e servizi. Applicate le tariffe aeree in vigore al 01/01/2012: possibili adeguamenti per effetto dell'aumento del costo del carburante e/o delle tasse aeroportuali



### Servizi compresi

Trasporto aereo con voli di linea Lufthansa in classe economy, franchigia bagaglio Kg. 20, tasse aeroportuali incluse nel biglietto (attualmente pari a € 124), trasferimenti da/per l'aeroporto di Dresda con servizio privato, la sistemazione negli alberghi indicati in camera doppia con servizi, trattamento di prima colazione, Dresden-card valida 48 ore, assistenza aeroportuale in partenza da Milano Malpensa, la polizza d'assicurazione Mondial in corso di viaggio (bagaglio e spese mediche), corredo da viaggio, materiale di documentazione disponibile.

### Servizi non compresi

5 pasti liberi, le bevande ai pasti, gli extra personali in genere, eventuali permessi per l'uso di macchine fotografiche e videocamere, tutto quanto non espressamente citato, le mance (€ 25 a persona)

### Documenti necessari

Carta d'identità valida per l'espatrio

**NOME E COGNOME DEVONO CORRISPONDERE A QUELLI SUL DOCUMENTO UTILIZZATO.**

**NONBB : IL PROGRAMMA È SUSCETTIBILE DI VARIAZIONI, DETERMINATE DA CAUSE ATTUALMENTE IMPREVEDIBILI, CHE POTRANNO VERIFICARSI NEL CORSO DELLO SVOLGIMENTO DELL'ITINERARIO**

## **Recesso**

10% della quota di partecipazione sino a 46 giorni prima della partenza;  
30% della quota di partecipazione da 45 a 31 giorni prima della partenza;  
50% della quota di partecipazione da 30 a 15 giorni prima della partenza;  
75% della quota di partecipazione da 14 a 7 giorni prima della partenza;  
100% della quota di partecipazione dopo tale termine.

## **PRENOTAZIONI APERTE ATTENZIONE: SONO CAMBIATI GLI ESTREMI PER IL BONIFICO**



La prenotazione è valida al ricevimento dell'acconto tramite **assegno** da versare presso l'agenzia Adenium via Martignoni 25, tel 02 6997351 { [HYPERLINK "Mailto:info@adeniumtravel.it" }](#) } o **bonifico** bancario intestato a Cleome srl, BANCA POPOLARE COMMERCIO & INDUSTRIA IBAN IT76H0504801611000000010526 SPECIFICANDO ESATTAMENTE IL NOME E COGNOME DEI PARTECIPANTI E LE DATE DEL VIAGGIO CHE SI PRENOTA.

PER IL SALDO SI SEGUE LA MEDESIMA PROCEDURA.

Contestualmente avvisare Luca Mozzati: via telefono 02-48920322, via fax 0299989157 via e-mail: { [HYPERLINK "mailto:immaginariolibero@fastwebnet.it" }](#) }, via cellulare: 348-3635055.

